

東京都 下水道局

流域下水道本部庁舎 完成

完成にあたって

中村建設株式会社

代表取締役

中村 知義



このたび、東京都下水道局からご下命頂きました「東京都下水道局流域下水道本部庁舎新築工事」が完成の運びとなりましたことは施工を担当致しました私共にとりまして誠に喜ばしく心よりお祝い申し上げます。

本事業は、立川市錦町1丁目にある既存庁舎の老朽化等から同市高松町2丁目の立川税務署跡地に移転改築したもので、多摩地域における流域下水道の建設・維持管理の中枢を担う施設となります。

都民生活を支えるうえで、重要かつ意義のある工事に参画させて頂きました私共は、関係者と入念な打ち合わせを行い、品質管理・安全管理・工程管理に万全の体制を取ると共に、細心の注意を払い誠心誠意工事の完遂に努めて参りました。

お陰をもちまして、無事故無災害で無事竣工し、施設をお引き渡し出来ましたことは、ひとえに東京都下水道局流域下水道本部並びに下水道局施設管理部施設保全課をはじめとする関係各位のご指導ご鞭撻の賜と深く感謝申し上げます。

最後に、完成致しました当建物が、その機能を十分に発揮し、ご利用になる方々に末永く愛され親しまれますことを祈念致して、ご挨拶とさせていただきます。

多摩地域の流域下水道事業拠点施設



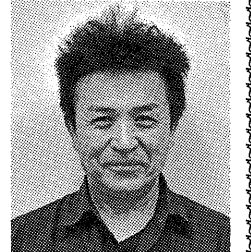
東京都下水道局が整備を進めてきた流域下水道本部庁舎新築工事が完成した。同事業は、立川市錦町にある既存施設の老朽化等から同市高松町2丁目の旧立川税務署跡地に移転新築したもので、地域に溶け込む外観デザインやバリアフリー対策・省エネ対策に配慮した建物となっている。

施工を担当して

中村建設株式会社

建築部次長

馬場 廣太郎

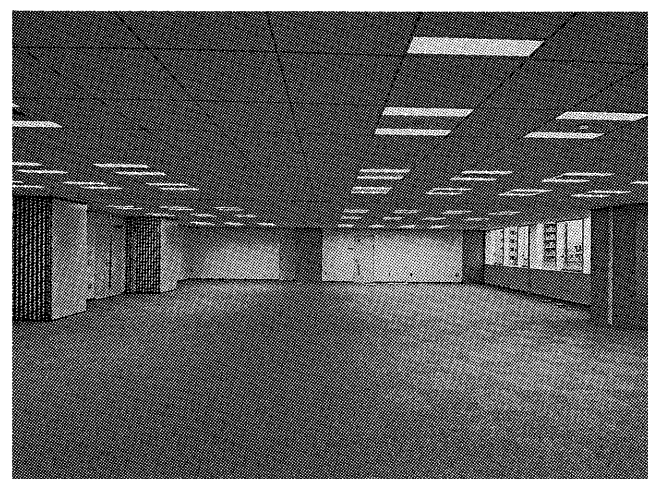
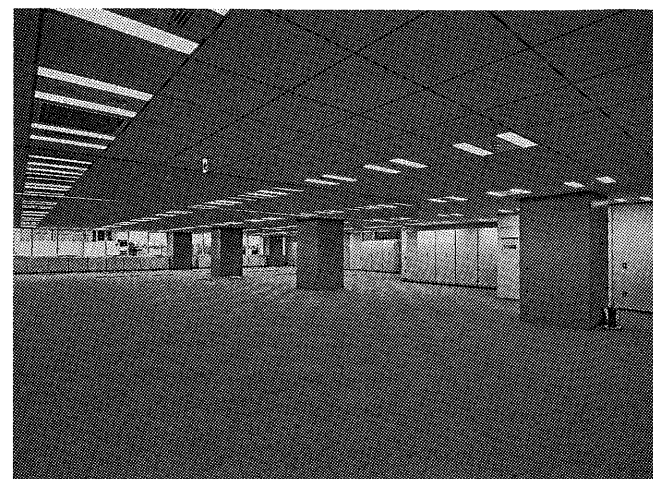
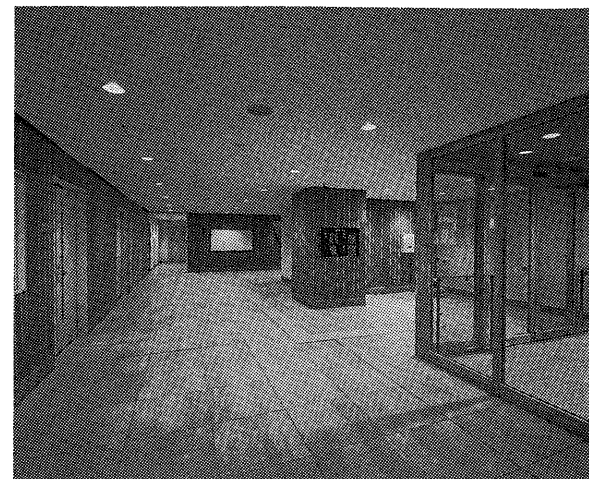


私共が施工を担当した「東京都下水道局流域下水道本部庁舎新築工事」は、平成31年3月20日から準備工事を始め、令和元年8月に既存基礎の解体工事に本格的に着手しました。令和2年10月には上棟し、その後、内装工事、外構工事を経て令和3年4月30日に竣工しています。

工事にあたりましては、仮設照明関係を全てLED化し、消費電力の削減、節約を実施すると共に全体会議や職長会議も含め日々の工程・品質・安全管理を徹底し、関係者全員の創意工夫と努力により無事故無災害104,624時間を達成して無事にお引き渡すことが出来ました。

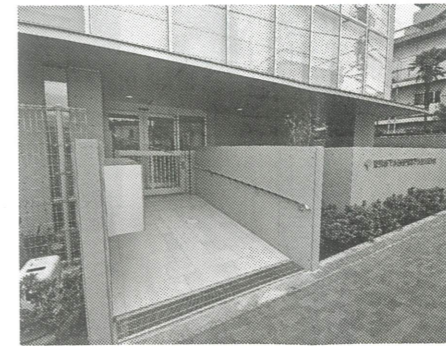
安全面では、各階の天井が通常より高いため、高所作業時の墜落・転落災害に十分な注意を払いました。夏場の熱中症対策では、ミスト装置や製氷機・冷水機・塩飴等を常備しました。また、昨年から新型コロナウイルス感染症対策も追加され、新規入場者は健康チェックシートに記入してもらい体調を確認、休憩所の各テーブルへのアルコール消毒液設置、非接触型体温計の設置、休憩時間の分散化など様々な対策を行いました。その他には、女性の作業員が働きやすい環境を整える為、女性専用の快適トイレ・更衣室等を設けました。

施工を担当するものとして、2年間という工期の中、無事故無災害で終えられたことに安堵しております。また、前面がガラスカーテンウォールになっており、弊社では余り実績のない建物でしたが近隣の方々からも出来栄えにお褒めの言葉を頂けたことが何よりうれしいことでした。

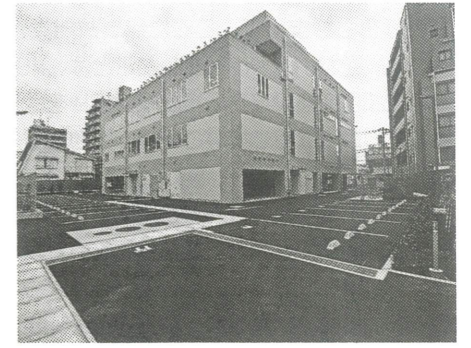


▼工事概要	▼工事名	東京都下水道局流域下水道本部庁舎新築工事
▼所在地	東京都立川市高松町2-26-12	
▼敷地面積	2,256.6㎡	
▼用途	事務所(庁舎)	
▼建築面積	939.2㎡	
▼延床面積	3,495.6㎡	
▼階数	地上4階建	
▼高さ	19.1m	

～バリアフリーにも配慮～



入口付近



駐車場側外観

設計メモ

東京都下水道局
施設管理部施設保全課

流域下水道本部庁舎新築工事は、既存庁舎の老朽化等の問題に対応し、旧立川税務署跡地に建替えを行ったもので、旧立川税務署の解体工事を含めると約3か年にわたる工事となりました。

敷地はJR中央線立川駅北口から徒歩10分ほどで、飲食店などが立ち並ぶ賑やかな立川通りから少し入った閑静な住宅街に位置しています。鉄筋コンクリート造地上4階建てで、延べ面積は約3,500㎡であり、災害時にも業務を継続するため、通常求められる基準の1.5倍の耐震性を確保した建物となっています。

外観は、北側一面を開放感のあるガラスのファサードとし、親しみやすい印象を与えているとともに、外壁のPC版は打放しコンクリートの躯体部分と調和したうすいグレーを基調とした色合いにすることで、デザインの一貫感を図っています。

1階はエントランスや入札室などを来庁者のための諸室と、ごみ保管庫、ポンプ室などのバックヤードを明確に分けたゾーニングがされています。通りに面した入札室とエントランス部分は多摩産材とアルミの複合サッシを使用したガラス張りとなっており、エントランスホールの内装も多摩産材をふんだんに使用した、木を基調とした暖かみのある空間に仕上げられています。

一方、2階から4階は執務室や会議室が中心となり、白とグレーを中心としたシンプルかつ洗練された印象で、業務に適した空間としています。執務室内は自然採光を利用した省エネ照明制御や、LED照明を採用し、昼夜とも適正な照度を確保しつつ省エネにも配慮した快適な執務空間となっています。また、東京都緑化計画で定められた必要緑化面積を確保するため、敷地外周部の植栽に加え、4階ガラスと屋上部分に屋上緑化をおこなっており、基準を上回る緑化面積を確保しています。

既存庁舎の課題の一つとして、バリアフリー対応がありました。本施設では歩道からエントランスまでのスロープを設置し、1階から4階までの各階にたれでもトイレを配置するなどバリアフリーに配慮した計画となっています。

また、災害時は多摩地域市町村の下水道復旧支援拠点となることから、72時間連続運転可能な非常用発電機を設置し、停電時においても、一部の照明、コンセント、その他防災設備が利用でき、災害時における業務継続体制を確保できる建物となっています。さらに、災害時の受援拠点となる約150名収容可能な大会議室を有しています。

今後、流域下水道本部の新庁舎移転に向けて、さらなる準備を進めていきます。

最後に、本工事に携わった設計事務所、施工会社の皆様方には多大なるご協力をいただき、無事に工事を完了することができました。また、工事期間中は、近隣住民の皆様方には多大なるご理解とご協力をいただき、ありがとうございました。この場を借りて厚くお礼申し上げます。

東京都下水道局流域下水道本部庁舎新築工事

中村建設株式会社

代表取締役 中村 知義

東京都立川市錦町2-8-18

電話042(527)5111(代表)

建築工事

協力業者

- 産業廃棄物処理
株式会社 大空リサイクルセンター
東京都武蔵村山市伊奈平5-43-6 電話042(560)5717
- 交通誘導員
日本総合警備株式会社
東京都立川市錦町1-8-3 電話042(527)4110
- 生コンクリート販売
日興産業株式会社
東京都小平市小川町1-2474 電話042(342)0076
- 土工事・外構工事
株式会社 第一建設
東京都福生市熊川1438-10 電話042(552)3021
- 舗工事
有限会社 齋藤組
東京都八王子市打越町344-4 北野シティプラザ204 電話042(649)1617
- 墨出し工事
有限会社 南砂建設
東京都立川市栄町2-3-17 電話042(521)4508

- 仮設ハウスリース
大東ハウス株式会社
東京都豊島区要町1-4-11 サダシンビル4F 電話03(3530)7711
- 山留工事
太洋レール鋼材株式会社
東京都中央区京橋1-19-4(TA F京橋ビル) 電話03(3563)2481
- 型枠工事
有限会社 小泉建工
東京都立川市錦町4-10-17 電話042(524)6183
- 揚重工事
株式会社 マルダイ建機
東京都羽村市羽4160 電話042(555)2225
- コンクリート圧送工事
有限会社 高橋圧送
東京都東大和市奈良橋3-476 電話042(561)7676
- 鉄筋工事
有限会社 永井工業
東京都西多摩郡瑞穂町箱根ヶ崎東松原2-10 電話042(513)9891
- ユニット工事
サンコー機材株式会社
東京都昭島市田中町1-36-12 電話042(541)3652

- ガス圧接工事
有限会社 土方商事
埼玉県所沢市下安松952 電話04(2945)2111
- 金属工事(庇工事)
泉メタル株式会社
東京都墨田区両国2-10-8 電話03(5600)1430
- 左官工事
株式会社 山尾工業
東京都府中市本宿町2-3-5 電話042(306)5548
- 金属工事・内外装工事
有限会社 ヤマダイ
東京都八王子市宮下町562-2 電話042(696)6331
- 金属製建具工事
多摩ケンソー工業株式会社
東京都立川市柴崎町5-16-1 電話042(527)5211
- 養生クリーニング工事
株式会社 コトブキ美装
東京都板橋区上板橋2-24-1 電話03(3931)6225
- 防水工事(シーリング工事)
有限会社 ウチノメンテ
東京都武蔵村山市大南1-45-59 電話042(590)2055

- 防水・塗装工事
株式会社 サンアローズ
東京都立川市西砂町2-51-10 電話042(569)6330
- 内装工事
株式会社 一心堂
東京都立川市柴崎町2-2-16 電話042(527)3777
- 解体工事
株式会社 オスカ
東京都府中市四谷1-35-4 電話042(310)9618
- 既製コンクリート工事
安藤物産株式会社
東京都八王子市八幡町8-4 電話042(623)6111
- 内装工事・屋上緑化工事
共同カイツック株式会社
東京都渋谷区恵比寿南1-15-1 電話03(6825)7020
- 家具工事・ユニット工事
株式会社 青井黒板製作所
東京都中野区新井1-1-5 電話03(3387)3330
- 断熱工事・耐火材工事
旭ビルト工業株式会社
東京都大田区蒲田4-32-8 電話03(6715)9994

- 木工事
有限会社 佐伯工務店
東京都府中市本宿町2-18-9 電話042(362)7609
- 鉄筋工事(PC梁)
株式会社 ピーエス三菱
東京都中央区晴海2-5-4 晴海センタービル2階 電話03(6385)8115
- 塗装工事(打放しコンクリート工事)
株式会社 セントラルコンクリート
東京都港区北青山2-7-26-805 電話03(5410)2580
- 金属工事
株式会社 雄神技興
東京都渋谷区代々木1-38-8 東物産ビル 電話03(3379)4018
- 樋工事
有限会社 植松板金工業所
東京都立川市幸町3-3-19 電話042(535)9404
- タイル工事
山手窯業株式会社
東京都品川区西五反田6-18-3 電話03(3491)8686

祝 完 成