

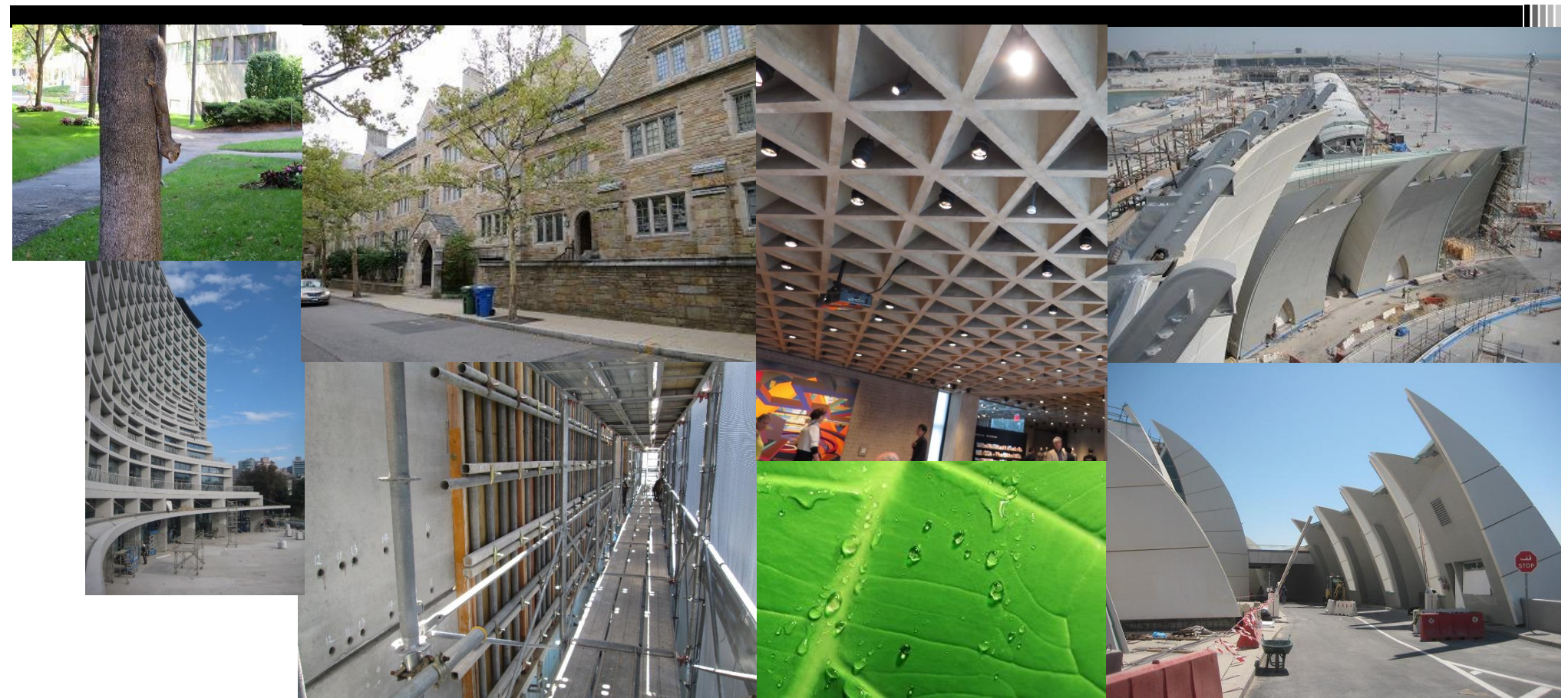
コンクリート構造物 高品質化・長寿命化・老朽化防止

PORTGUARD SYSTEM

PLEXUS SW + SF

ポルトガード システム (シラン系吸水防止含浸材 + シランフッ素系コーティング材)

防汚・防苔・防藻



株式会社セントラルコンクリート

〒107-0061 東京都港区北青山2-7-26-805
TEL:03-5410-2580 FAX:03-5410-2588
URL:<http://www.central-c.co.jp>

CENTRAL CONCRETE

PORTGUARD SYSTEM PLEXUS SW + SF

ポルトガードシステム（シラン系吸水防止含浸材 + シランフッ素系コーティング材）

概要

ポルトガードプレクスSW（シラン系吸水防止材）を含浸、高密度の吸水防止層を形成しさらにポルトガードSF（シランフッ素系コーティング材）を塗布することにより、コンクリート構造物の耐久性の向上と同時に防汚、防藻効果が期待できる工法です。

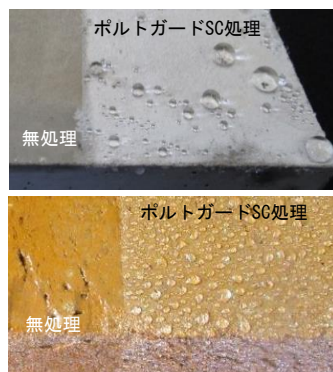
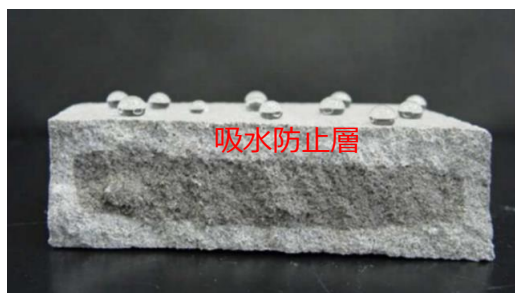
- 製品名 ポルトガード プレクスSW
- 種類 シラン系含浸材
- 主成分 アルキルアルコキシシラン
- 製品名 ポルトガードSF
- 種類 フッ素シラン系コーティング材
- 主成分 水性フッ素シラン

目的

- コンクリート構造物の高品質化
- コンクリート構造物の長寿命化
- コンクリート構造物の劣化進行抑制、表層保護、耐久性の向上、予防保全（劣化因子の侵入抑制）
- 鉄筋腐食抑制
- コンクリート製品および多孔質無機材表面の長期間防汚（汚れ・カビ・藻・エフロ）
- コンクリート製品および多孔質無機材の表面劣化防止

効果

- コンクリート表層部に含浸することにより高密度の吸水防止層を形成し、高撥水により外部からの劣化要因の侵入を長期的に防ぎます。
- 高撥水の吸水防止層は外部からの水分や塩化物イオンは遮断しますが、コンクリート内部の水蒸気は透過させることができます。
- 塗布後の表情変化が少なく、素材の質感が長期にわたり保持されます。



PORTGUARD PLEXUS SW + PORTGUARD SC

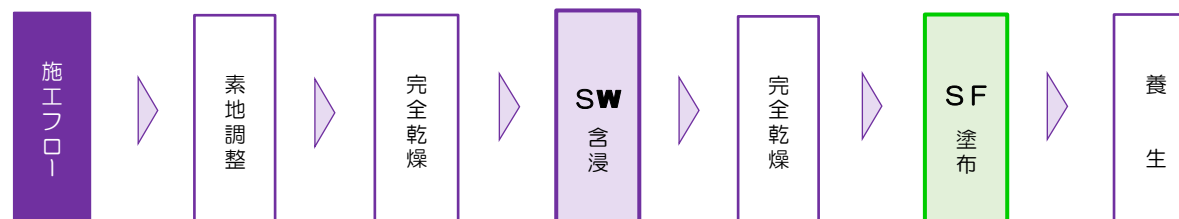
ポルトガードSW・SCの使用については製品資料・SDSを参考にしてください。

超撥水効果

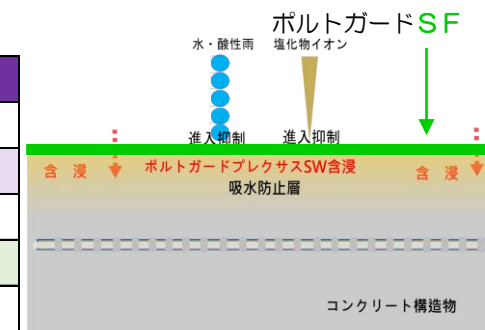
PLEXUS SW+ SF

塩化物イオン抑制率 100%

施工要領



工程	使用材料	標準塗布量 (g/m ²)	塗布方法
1 素地調整	施工面清浄化・完全乾燥(表面含水率8%以下奨励)		
2 含浸	プレクスSW	200	刷毛・ローラー・スプレー
3 乾燥	完全乾燥(表面含水率8%以下奨励)		
4 塗布	SF	50~80	刷毛・ローラー・スプレー
5 養生	施工面が乾燥するまで水分に触れないようにする。		



コンクリート構造物の耐久性向上と老朽化防止！

施工上の注意事項

- ポルトガードプレクスSWはシラン系の含浸材（浸透型吸水防止材）です。施工面の乾燥状態（表面含水率8%以下奨励）を確認して塗布してください。
- ポルトガードSFはシランフッ素系の超撥水コーティング材です。施工面以外の箇所に飛散しないように確実に養生してください。
- 吸引したり皮膚にまたは目に触れたると、中毒や強い刺激の恐れがありますので、材料ご使用前に必ずSDSをお読みいただき、記載された注意事項を厳守し、適切な取扱い方法で、安全に作業を行なってください。
- ポルトガードプレクスSWは可燃性液体です。材料保管時や施工時における現場付近での喫煙・溶接作業・焚火などの火気使用は避けてください。
- 材料の取扱い時、施工時には必ず保護具を着用して作業を行なってください。
- 材料は直射日光・雨・雪の当たらないところに保管してください。低温で、換気の良い場所で容器の栓をしっかりと閉めて保管してください。子供の手の届かないところに保管してください。

